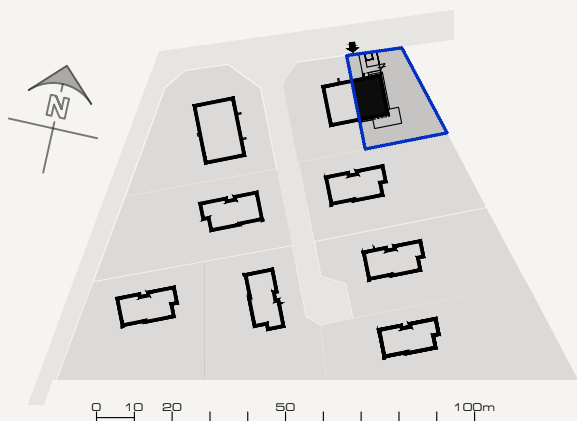
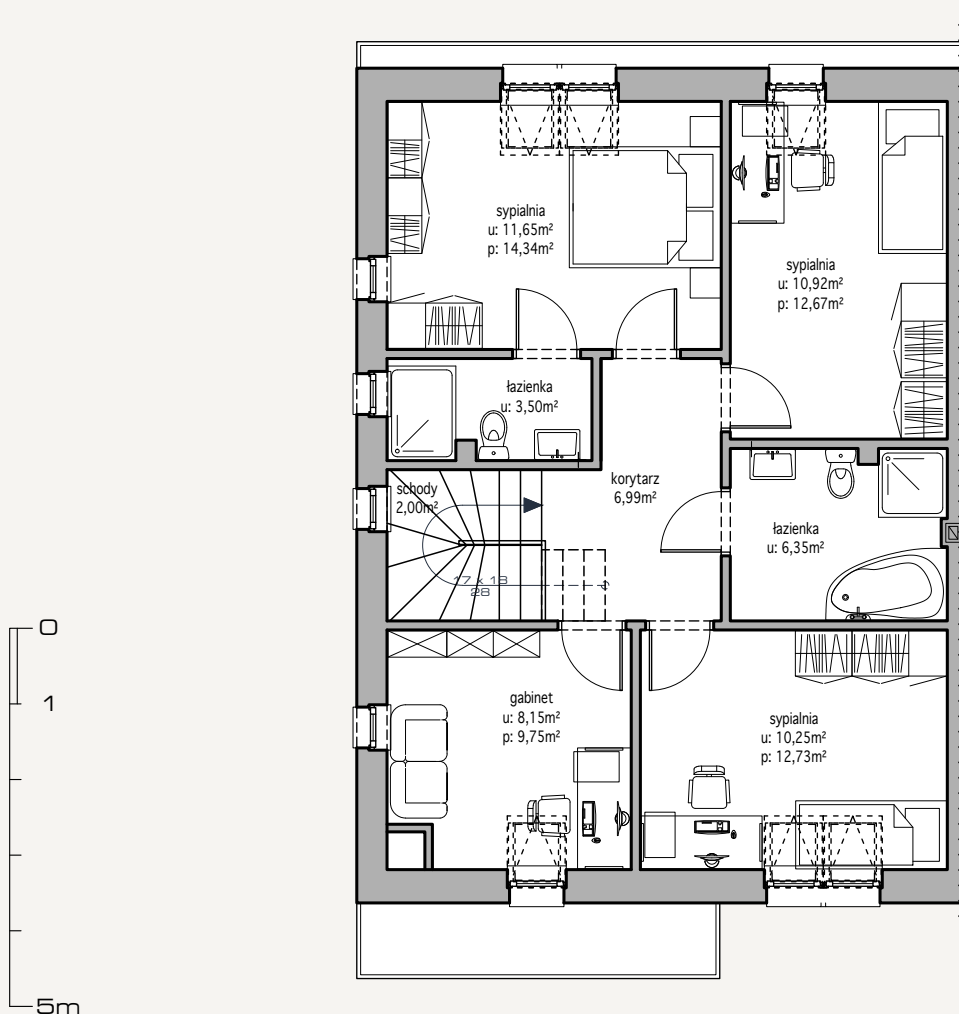


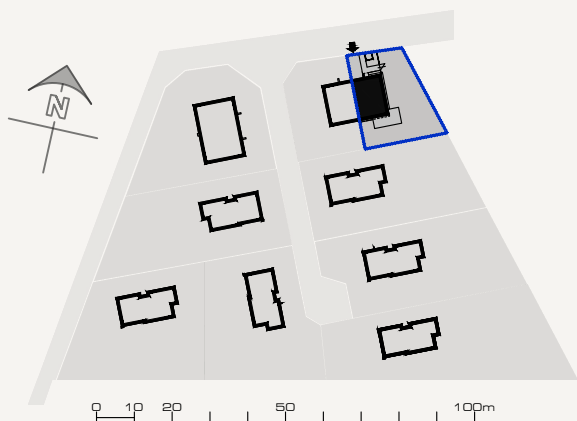
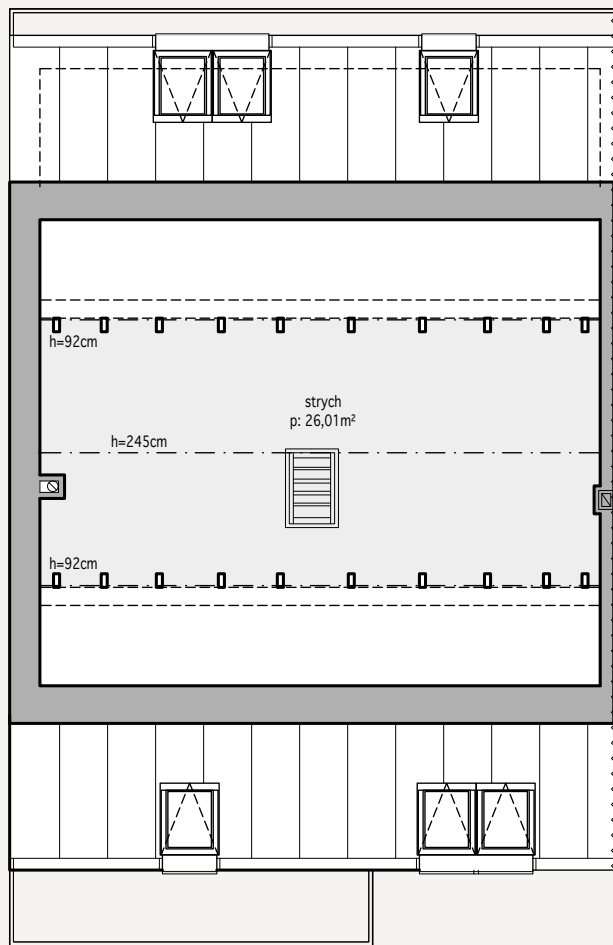
BUDYNEK 1 LOKAL "A" - PARTER

powierzchnia użytkowa lokalu	130,05m ²
powierzchnia lokalu po podłodze	138,96m ²
powierzchnia użytkowa kondygnacji	70,24m ²
powierzchnia działki c.a.	450m ²



BUDYNEK 1 LOKAL "A" - PIĘTRO

powierzchnia użytkowa lokalu	130,05m ²
powierzchnia lokalu po podłodze	138,96m ²
powierzchnia użytkowa kondygnacji	59,81m ²
powierzchnia działki c.a.	450m ²



BUDYNEK 1 LOKAL "A" - STRYCH

powierzchnia użytkowa lokalu _____ 130,05m²
 powierzchnia lokalu po podłodze _____ 138,96m²
 powierzchnia użytkowa strychu i _____ 13,36m²
 powierzchnia działki c.a. _____ 454m²

powierzchnia podłogi strychu _____ 26,01m²