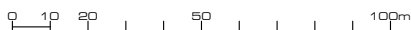
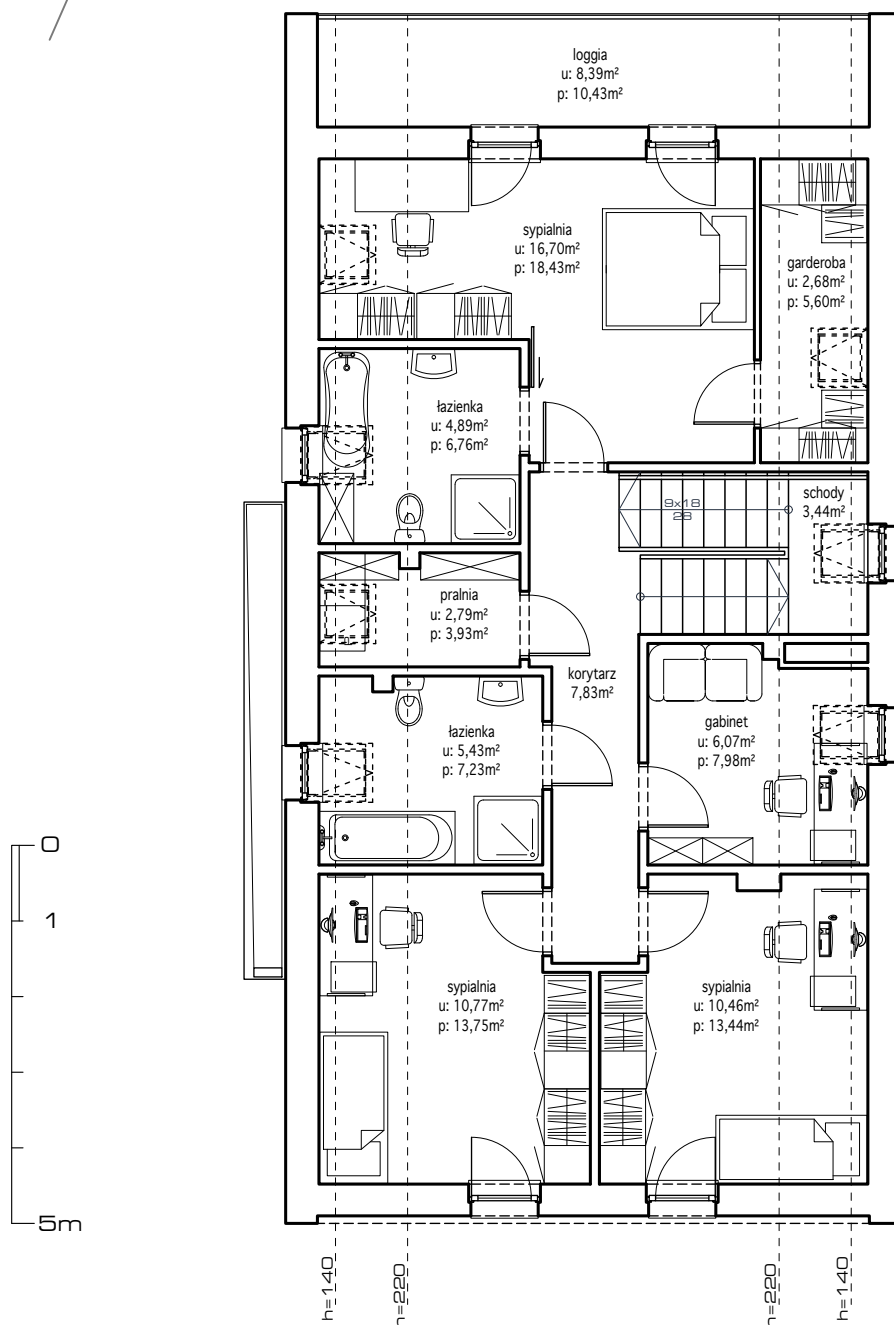


BUDYNEK 3 - PARTER

powierzchnia użytkowa domu	165,77m ²
powierzchnia domu po podłodze	183,10m ²
powierzchnia kondygnacji	94,71m ²
powierzchnia działki c.a.	924m ²





BUDYNEK 3 - PIĘTRO

powierzchnia użytkowa domu	165,77m ²
powierzchnia domu po podłodze	183,10m ²
powierzchnia kondygnacji	71,06m ²
powierzchnia kondygnacji po podłodze	88,39m ²
powierzchnia działki c.a.	924m ²

